

Centros
Transfronteiriços
de Apoio ao
Empreendedor
Inovador

MANUAL

DE IDENTIDADE CORPORATIVA



Imagótipo

01

O imagótipo representa a zona EUROACE, e a vocação de cobertura territorial representada na sua forma e cores mediante nós ligados. A tipografia, suave e arredondada, simboliza o percurso das iniciativas apoiadas no quadro do projeto, até ao seu lançamento e êxito.



A posição e proporção na integração de logotipos deverão ser as estabelecidas na "Versão A" do Manual de Identidade Corporativa do Programa Interreg.

Nas 'Versões B e C' contempla-se que o mínimo de redução seja de 38,1mm; em dito caso, pode-se prescindir do texto "Fundo Europeu de Desenvolvimento Regional". Com o objetivo de manter o equilíbrio na composição, a legenda do imagótipo de CETEIS tem de ser igual ao alto do Logo INTERREG, mantendo-se o resto das proporções

A



B





Versões 2

03





cores

04



#9D9C9C
R234 G234 B234
C000 M000 Y000 K050



PANTONE 3555 CV, 90%
 #019F59
R001 G159 B089
C081 M006 Y081 K000



PANTONE 485 CV, 90%
 #DF4712
R223 G071 B018
C005 M082 Y100 K001



PANTONE Process Yellow CV, 90%
 #EFDE00
R239 G222 B000
C011 M005 Y093 K000



PANTONE 109U
 #FFC700
R255 G199 B000
C000 M011 Y096 K000



A tipografia utilizada na legenda é VERDANA com uma escala horizontal de 80%. Ao ser uma tipografia livre e muito estendida, facilita-se a sua utilização, evitando assim mudanças de estilo no seu uso em distintas plataformas.



Centros
Transfronteiriços
de Apoio ao
Empreendedor
Inovador



VERDANA,

Escala horizontal 80%, mínimo 3 pontos

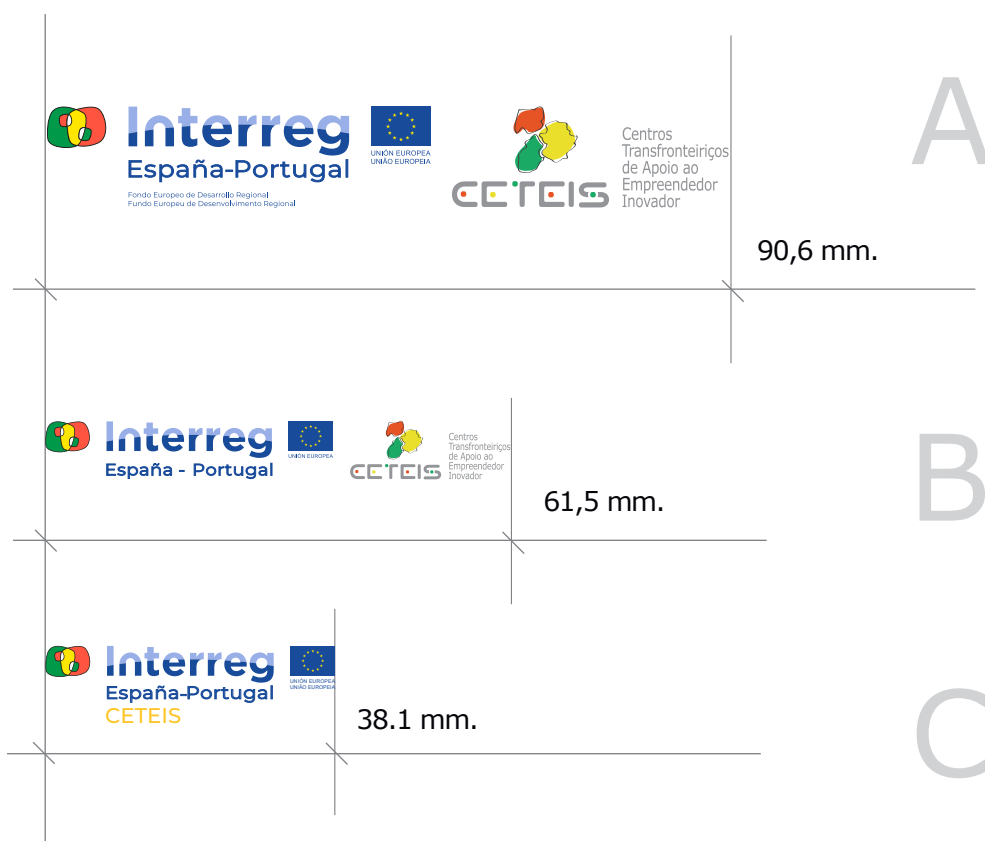
ABCDEFGHIJKLMNOPQRSTUVWXYZ

abcdefghijklmnopqrstuvwxyz

1234567890

! " \$ % & ' () = ? @ . - ' Ç ` + ; : _ " ^ *

Deve ser mantido sempre a legibilidade da marca, fazendo uso do maior tamanho que a composição nos permita. A legenda nunca deve ter um tamanho inferior a 3 pontos (largura total de 44 mm) No caso de que 44 mm seja demasiado grande para a composição, será utilizado a versão sem legenda, não devendo em nenhum caso ser inferior a 30 mm.



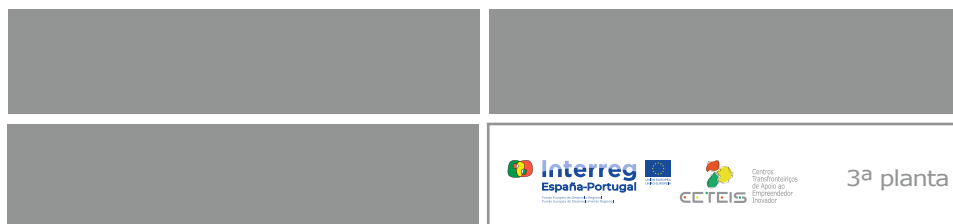
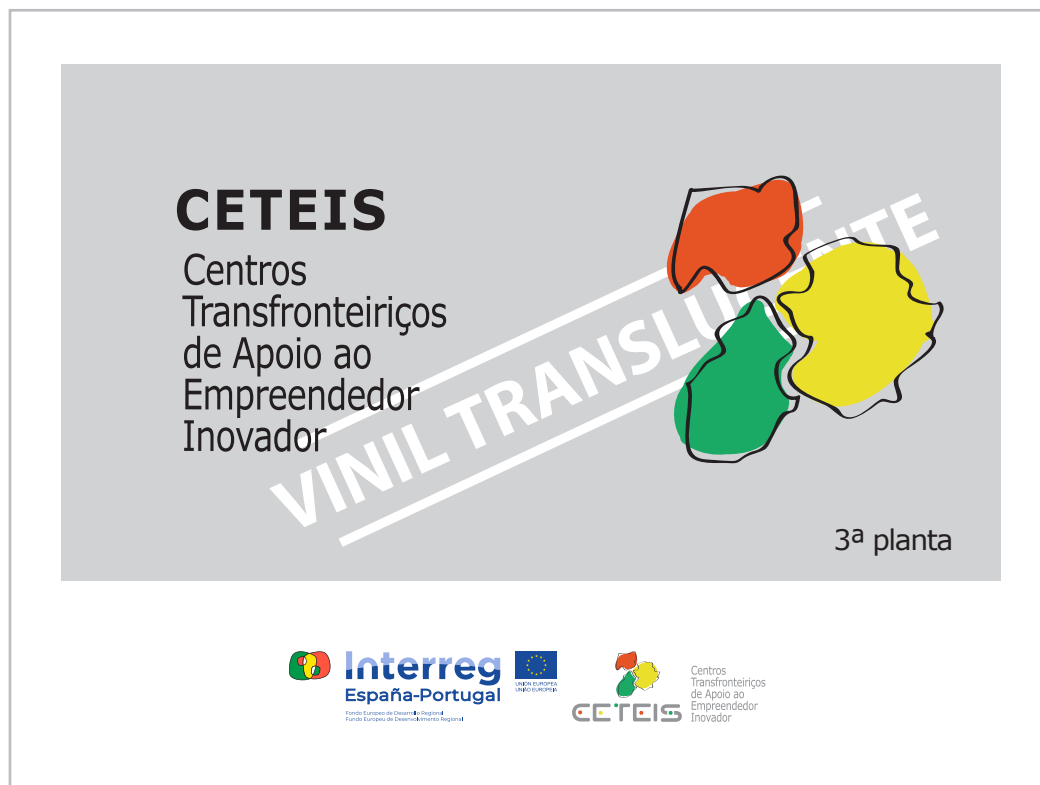
Deve-se procurar sempre a máxima visibilidade do logotipo. No caso de que o fundo não o permita, será sobreposto a um retângulo branco 20% maior do que o logotipo

Na versão monocromática, também será procurado o alto contraste na escolha da cor. No caso de que o fundo não o permita, será sobreposto a um rectângulo branco 20% maior do que o logotipo.



Placa de 400 X 300 mm. em metacrilato transparente de 15mm. É reservada uma zona prata na qual se situa o imagótipo de CETEIS. Nas fontes deve ser utilizado o preto a 60% e tanto a legenda como o texto da direção, se houver, o preto a 70%.

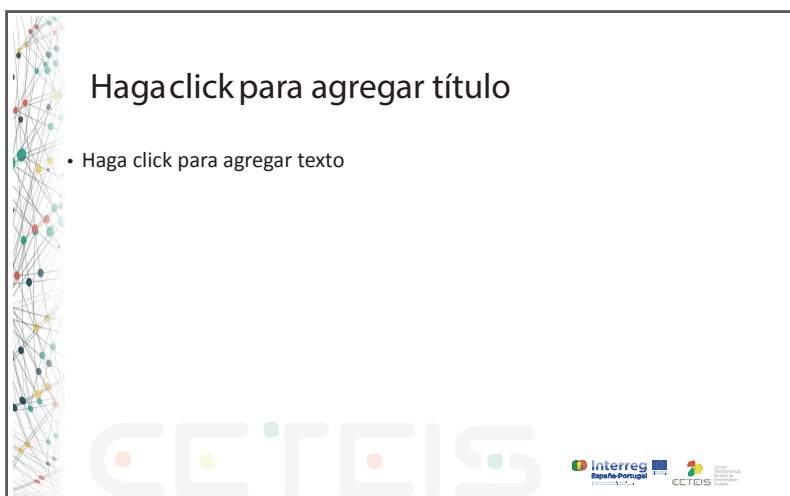
Nos espaços partilhados com outros elementos ou placas, tem de se velar sempre pela máxima visibilidade da marca



Lona de 2 X 1m. montada sobre suporte autoenrolável



A proporção utilizada é de 16:10. As fontes devem ser as estabelecidas no parágrafo "tipografias" da página 5 do presente Manual



Modelo para carta. Formato Word.



Modelo para relatórios: É composto de página principal, índice e corpo do documento.

